



## شرکت تعاونی دانش بنیان

### زیست رویش

رئیس هیئت مدیره: دکتر مهدی بنی طالبی دهکردی

عناوین طرح های ارائه شده به مرکز رشد دانشگاه علوم پزشکی شهرکرد:

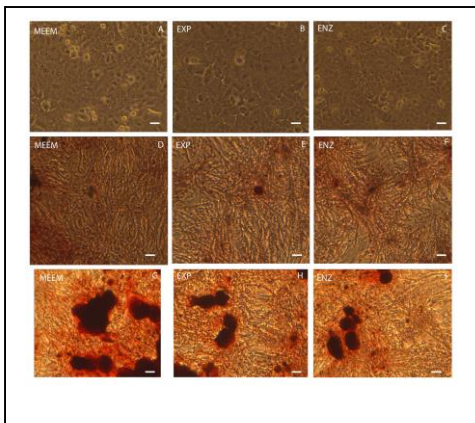
#### ۱- ویال های داروئی دو و یا چند جداره

ماده	ماده	ماده	ماده
۱	۲	۳	۴
محل قرار گرفتن حلال مثلا آب مقطر			

۱- ویال های داروئی دو و یا چند جداره منجر به افزایش پایداری و قدرت ذخیره سازی بالاتر محصولات داروئی ، تحقیقاتی و آزمایشگاهی خواهند شد. زیرا که تمامی مواد مورد نیاز با پایداری بالا در محفظه های جداگانه قرار داده شده اند و تنها بلافاصله قبل از مصرف با هم مخلوط می گردند. این محصول مورد نیاز اکثر صنایع داروئی ، آزمایشگاهی و ... است که برای اولین بار و به طور نو آورانه توسط متخصصین شرکت دانش بنیان زیست رویش به جامعه علمی کشور ارائه شده است.

#### ۲- بانک سلول های بنیادی مزانشیمی تهیه شده از بافت بند ناف به روش MEEM

۲- ایده بانک سلول های بنیادی مزانشیمی تهیه شده از بافت بند ناف به روش MEEM یا Modulated Explant/Enzyme Method برای اولین بار توسط متخصصین سلول های بنیادی شرکت دانش بنیان زیست رویش مطرح می گردد. نتایج روش MEEM که منجر به افزایش کیفیت ، کمیت و اثر بخشی در جداسازی سلول های بنیادی مزانشیمی از بند ناف می گردد ، توسط رئیس هیئت مدیره شرکت دانش بنیان زیست رویش ، دانشگاه علوم پزشکی تهران و دانشگاه علوم پزشکی شهرکرد در ژورنال Cell Transplantation منتشر گردیده و قابلیت جداسازی سلول به تعداد کافی برای سلول درمانی در افراد بالغ (حتی با وزن ۱۰۰ کیلوگرم) از یک بند ناف به اثبات رسیده است. ما معتقدیم این روش توانائی کافی را برای ایجاد بانک سلولی برای استفاده در تحقیقات و درمان های پزشکی دارد.



آدرس شرکت: شهرکرد، چهار راه دروازه فارسان، مجتمع لاله، طبقه اول، پارک علم و فناوری - شرکت دانش بنیان زیست رویش

mehdibanitalebi@yahoo.com